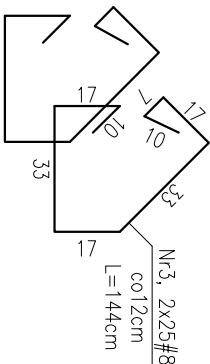
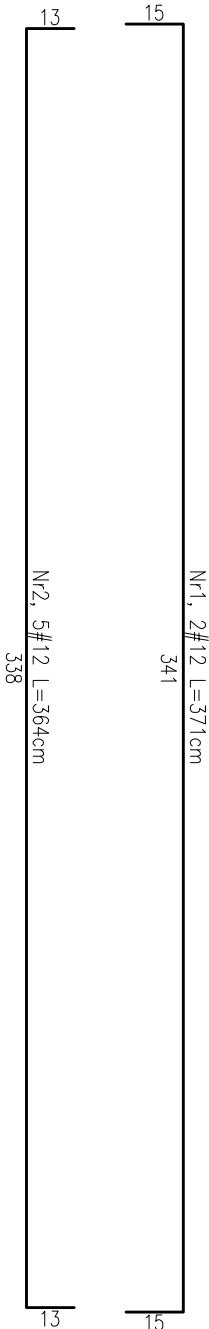
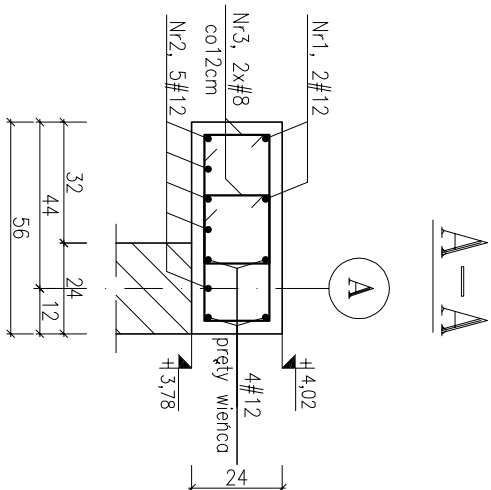
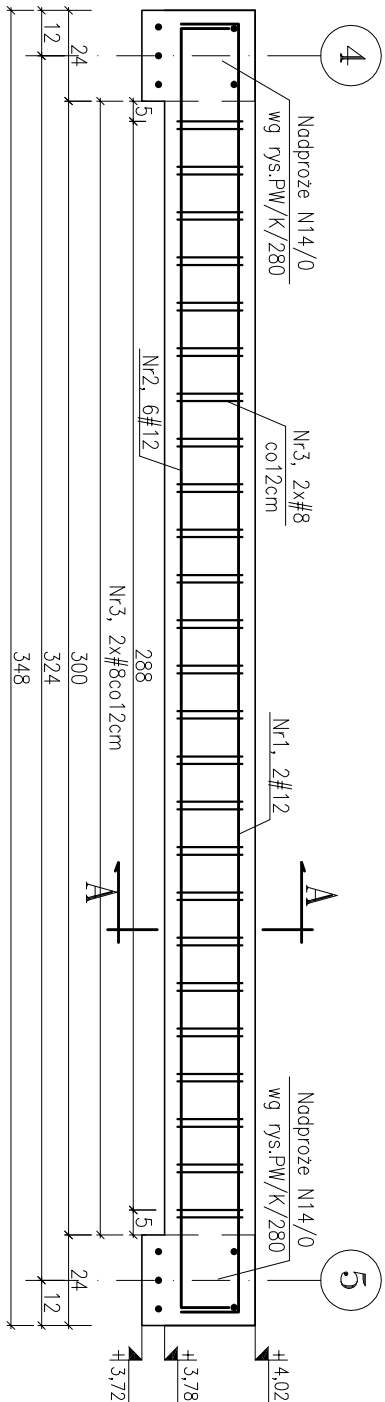


PODCIĄG P1/0 (56x24cm)



Uwagi:

- Jakiegokolwiek zmiany oraz korekty, wynikające z zaistniałych warunków na budowie, konsultować z autorem projektu.
- Neodłączną częścią opracowania jest opis techniczny oraz dokumentacja branży: architektura i instalacje
- Grubość otuliny 3cm
- Zestawienie stali wg załącznika Z-24.3
- Wymiany figur podano w osiach prętów

±0,00m=+48,79m.n.p.m.

BETON C20/25 (B25)  
STAL RB500W (A-IIIIN)

Projekt	ROZBUDOWA BUDYNKU SZKOŁY PODSTAWOWEJ W MIEJSCOWOŚCI ŻUKOWO, GMINA ŚLAWNO		
Adres	ŻUKOWO, GMINA ŚLAWNO, DZ. NR 116/4		
Faza	PROJEKT WYKONAWCZY ZAMIENNY	Data CZERWIEC 2015	Nr. projektu 14006
Investor		GMINA ŚLAWNO UL. M.C. SKŁODOWSKIEJ, 76-100 ŚLAWNO	
arch2 architektura		PODCIĄG P1/0	
70 - 454 SZCZECIN al. Papieża Jana Pawła II 28/7 tel. 091420493 fax. 091420440 biuro@arch2architekt.pl		NAZWA RYSUNKU	
biuro@neinarchitekt.com		Główny projektant	
mgr inż. Stefan Nowoczyk		Sprawdzający	
74/Sz/78		mgr inż. Mirosław Hornberg	
KONSTRUKCJA		Skala 1:20	
Formal		Nr rysunku PW/K/243	